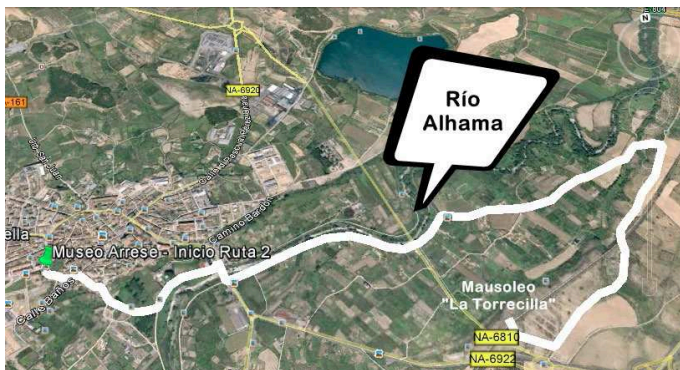
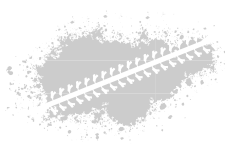


3 | NOS MOVEMOS CERCA DE CORELLA

3.2 Ruta al Mausoleo Romano de la Torrecilla



El Mausoleo Romano de la Torrecilla, declarado en 1999, Bien Navarro de Interés Cultural es una edificación de época romana del siglo IV, construida con ladrillos y conformada por cuatro sepulturas y un pequeño recinto funerario.

La ruta comienza en el Museo Arrese (42° 6'48.46"N -

1°47'14.53"O) para orientarse hacia el Río Alhama tras atravesar sucesivamente las calles Puerta del Sol y Río Molino. Llegados al río Alhama, se gira a la izquierda por una carretera de asfalto paralela al río hasta llegar a la NA-6920. Posteriormente se pasa el puente sobre el río, y nos introducimos por

un camino balizado de tierra y grava a la altura de una escultura con una prensa vinícola. Desde este punto, continuamos el camino por las orillas del río Alhama hasta enlazar con la antigua calzada romana, atravesando posteriormente un pequeño túnel debajo de las antiguas vías del tren. Prácticamente antes de salir a la NA-6810 (a la altura de la "Rotonda de la Vendimia"), tomamos un pequeño camino a la derecha que nos lleva al Mausoleo.



- **Distancia (recorrido ida):** 4,5 km
- **Desnivel:** inapreciable salvo en los últimos 50m.

